

NUESTRA CORPORACION



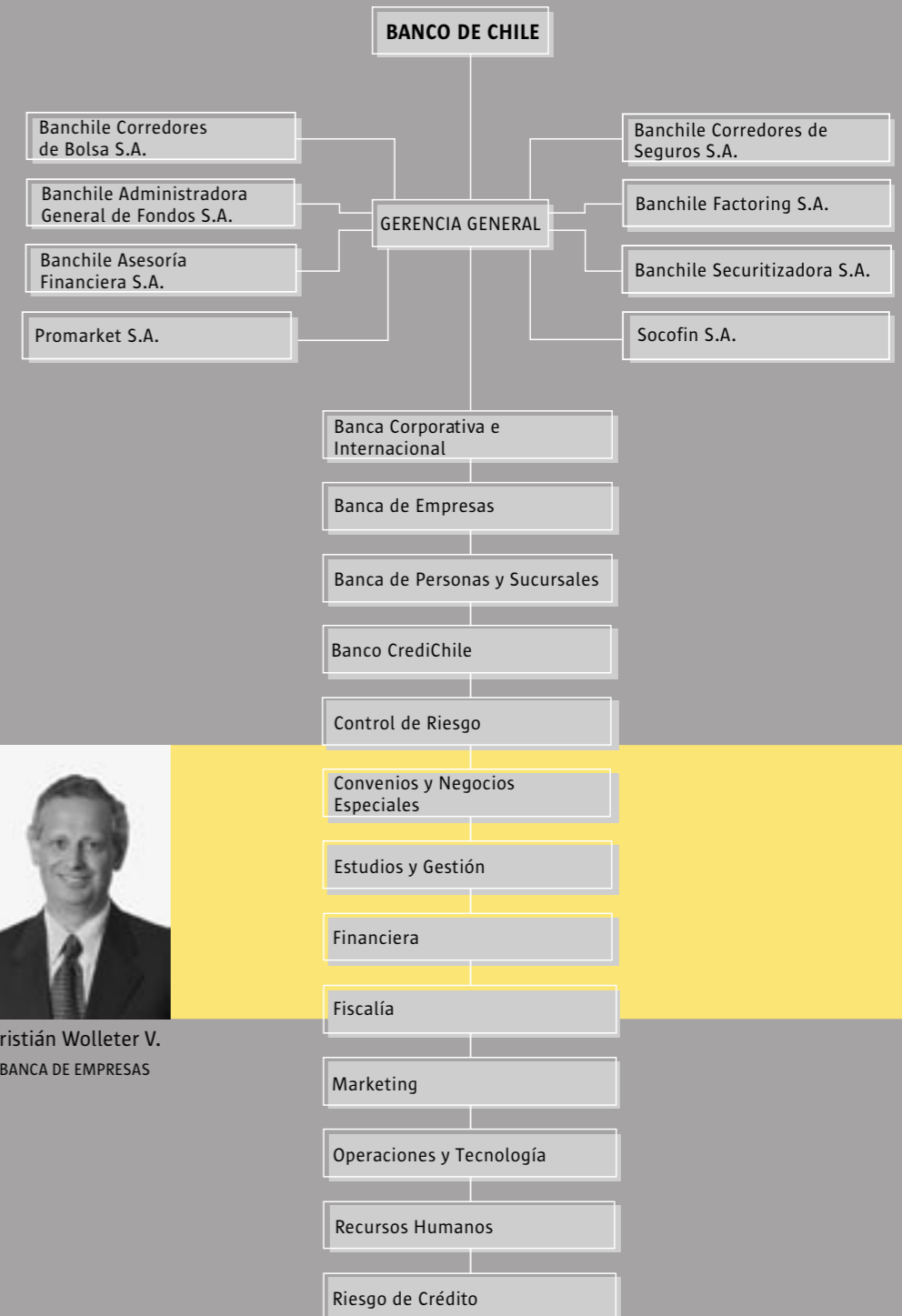
Pablo Granifo L. GERENTE GENERAL
 Pedro Bolados M. CONTROL DE RIESGO
 Luis Felipe Bravo F. RIESGO DE CRÉDITO
 Alvaro Cámbara L. MARKETING
 Marcelo Caracci L. OPERACIONES Y TECNOLOGÍA
 Jennie Coleman B. RECURSOS HUMANOS
 Arturo Concha U. FINANCIERA



Juan Cooper A. CREDICHILE
 Julio Guzmán H. BANCA CORPORATIVA E INTERNACIONAL
 Alejandro Herrera A. BANCA DE PERSONAS Y SUCURSALES
 Nelson Rojas P. FISCALÍA



Alicia Sandoval Q. CONVENIOS Y NEGOCIOS ESPECIALES
 Arturo Tagle Q. ESTUDIOS Y GESTIÓN
 Cristián Wolleter V. BANCA DE EMPRESAS



Nuestra corporación, integrada por el Banco de Chile y sus empresas filiales, está orientada a satisfacer en forma integral los requerimientos financieros de sus clientes, tanto a nivel nacional como internacional. Junto con liderar el sistema financiero nacional, Banco de Chile muestra una consolidada posición internacional, con más de 20 años de presencia en los Estados Unidos de América a través de sus sucursales en Nueva York y Miami, además de oficinas de representación en Ciudad de México, Sao Paulo, Buenos Aires y una filial en Hong Kong. Somos también el primer banco del país en ofrecer servicios financieros directamente en Asia.

Con el fin de cubrir la completa gama de negocios financieros, Banco de Chile dispone de una red de seis empresas filiales bajo la marca Banchile que incluyen: corretaje de valores, administración general de fondos, factoring, corretaje de seguros, asesoría financiera y securitización, además de dos filiales que concentran los esfuerzos de cobranza de créditos y fuerza de venta. El Banco participa también en otras ocho sociedades de apoyo al giro, cuya propiedad es compartida con otros bancos. En el ámbito de los negocios conducidos a través del Banco, la corporación ha optado por una estrategia multimarca y de segmentación del mercado: con Banco de Chile, Banco Edwards, Banco CrediChile y Leasing Andino, proporcionamos a nuestros clientes una oferta global.

	2002	2003	2004	% Variación
	Al 31 de diciembre de cada año			2004/2003
Resultados del Ejercicio (millones de \$ de diciembre 2004)				
Margen Bruto	443.624	427.480	469.823	9,9%
Gastos de Apoyo Operacional	-258.831	-229.870	-241.629	5,1%
Gasto neto por Activos Riesgosos	-124.863	-38.845	-42.120	8,4%
Utilidad	54.477	133.817	152.628	14,1%
Utilidad por Acción				
Utilidad por Acción (\$)	0,80	1,97	2,30	
Utilidad por ADS (\$)	480	1.179	1.380	
Utilidad por ADS (US\$)	0,67	1,97	2,46	
Valor Libro por Acción ⁽¹⁾ (\$)	8,60	8,51	7,86	
Número Acciones (millones)	68.080	68.080	66.378	
Indicadores de Rentabilidad				
Margen Financiero Neto ⁽²⁾	4,1%	3,9%	4,0%	
Comisiones Ganadas / Margen Bruto	22,1%	29,3%	31,0%	
Comisiones Netas / Activos Productivos Promedio	0,9%	1,2%	1,4%	
Margen Bruto / Activos Productivos Promedio	5,3%	5,1%	5,5%	
Retorno sobre Activos Promedio	0,6%	1,4%	1,6%	
Retorno sobre Patrimonio Promedio	8,7%	20,0%	23,6%	
Retorno sobre Capital y Reservas	9,3%	23,1%	29,2%	
Indicadores de Capital				
Capital Básico / Activos Totales	6,6%	6,1%	5,4%	
Capital Básico / Activos Ponderados por Riesgo	9,4%	9,2%	7,8%	
Patrimonio Efectivo / Activos Ponderados por Riesgo	13,7%	13,2%	11,7%	
Indicadores de Calidad de Cartera				
Cartera Vencida / Colocaciones Totales	2,4%	1,7%	1,2%	
Provisiones / Cartera Vencida	134,9%	170,1%	181,5%	
Provisiones / Colocaciones Totales	3,2%	2,9%	2,2%	
Gasto Neto por Provisiones / Colocaciones Promedio	2,0%	0,6%	0,6%	
Indicadores de Operación y Productividad				
Gastos de Apoyo Operacional / Margen Bruto	58,3%	53,8%	51,4%	
Gastos de Apoyo Operacional / Activos Totales Promedio	2,8%	2,5%	2,5%	
Colocaciones por Empleado (millones de \$)	730	701	734	

(1) Considera sólo el Capital y Reservas al cierre de cada ejercicio.

(2) Incluye ingreso neto por intereses y reajustes, y utilidad de cambio neta.

+ CERCA DE LA EXCELENCIA

Bank of the Year 2004 Chile

Revista The Banker

Chile's Best Bank for 2004

Revista Latin Finance

The Best Foreign Exchange Bank in Chile

Revista Global Finance

2do. Lugar en Latinoamérica en Ranking de Solidez Financiera

Revista AméricaEconomía

15 Mejores Empresas para Trabajar

The Great Place to Work, Institute Chile

Cuadro de Honor Mejores Empresas en Calidad de Servicio

Adimark, ProCalidad y Universidad Adolfo Ibáñez

10 Empresas Chilenas más Respetadas

Diario La Segunda - Adimark

20 Empresas con Mejor Reputación Corporativa

Diario La Tercera - Hill Knowlton Captiva

Contribución al Desarrollo del País

Premio Diario Estrategia